



Save the Children

세이브더칠드런

우리동네 놀이환경진단 프로젝트

2022 년도

조사 용역 제안 요청서

남부 지역본부



Save the Children

목 차

I . 세이브더칠드런	03
세이브더칠드런 “놀이터를 지켜라”	
II . 우리동네 놀이환경진단 프로젝트	04
1. 사업 소개	
2. 2022년 사업 개요	
III . 전문조사업체 선정 계획	07
1. 용역 내용	
2. 용역 계약 개요	
3. 선정 계획	
IV . 제안 요청사항	09
1. 제출 서류	
2. 제출 방법	
3. 담당자 정보	

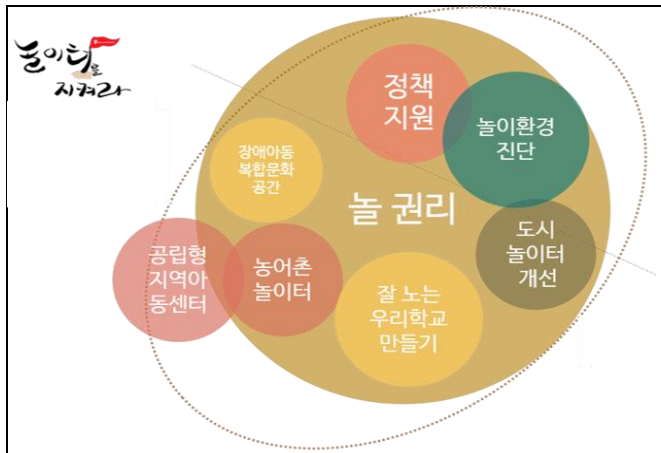


1. 세이브더칠드런

「세이브더칠드런」은 1919년 제1차 세계대전 이후 아동들의 구호와 복지, 그리고 권리 실현을 위해 영국에서 창설되었으며, 지난 한 세기 동안 전 세계에서 빈부, 인종, 국적, 종교, 정치적 이념을 초월하여 모든 아동들의 권리 보장과 실현을 위해 노력해왔습니다.

한국에서의 활동은 1953년 한국전쟁 이후 전쟁 고아를 위한 지원으로 시작되었으며, 국내의 아동권리옹호, 아동보호, 보건의료, 아동교육 및 발달지원사업과 국제개발사업, 인도적 지원(긴급구호) 및 대북지원사업 등을 활발하게 수행해오고 있습니다. 자세한 사항은 세이브더칠드런 홈페이지(www.sc.or.kr)에서 확인하실 수 있습니다.

‘놀이터를 지켜라’ 캠페인



세이브더칠드런의 ‘놀이터를 지켜라’는 놀 시간, 놀 친구, 놀 공간이 부족해서 고민인 우리나라 아이들이 친구들과 함께, 실컷, 맘껏 놀 수 있도록 돕는 아동 놀 권리 보장 활동입니다. 2014년부터 초등학교, 농어촌/도시 지역 놀이터를 포함하여 약 90여곳의 놀이 환경을 아동 및 지역사회와 함께 개선하였습니다. 인프라 개선과 함께 정부의 놀 권리 정책 지원, 놀이환경진단사업, 장애아동 놀 권리 보장을 위해 꾸준히 활동하고 있습니다.

• **잘 노는 우리학교 만들기:** 학교의 유휴공간을 놀이 공간으로 개선하고 주 40분 이상 자유놀이시간을 확보하는 ‘잘 노는 우리 학교 만들기’ 사업은 아이들이 학교에서 잘 놀기만 해도 신체적, 정서적으로 긍정적 변화를 만들어 낸다는 연구 결과를 가지고 있습니다. 아이들이 또래와 가장 많은 시간을 보내는 학교에서부터 놀 권리가 실현될 수 있도록 교육청과 협약하여 전국 시도별로 잘 노는 우리학교 모델이 나오도록 추진하였습니다. 2015년부터 2021년까지 전국 17개 시도 전 지역에 최소 1곳 이상 잘 노는 우리학교 만들기 사업이 추진되었으며 총 44곳의 학교 공간 개선과 50곳 학교 컨설팅을 운영하였습니다. 22년에도 5곳 이상의 학교 공간 개선과 컨설팅이 운영될 예정입니다.

• **도시놀이터개선:** 도심 지역의 노후화된 어린이공원을 지자체와 함께 개선합니다. 지역의 대다수가 이용하는 공간인 만큼 좋은 커뮤니티 디자인이 될 수 있도록 각계각층의 의견을 수렴합니다. 통합놀이터로서 모든 아동이 차별 없이 놀고, 아동과 지역사회 주도로 놀이공간이 활성화 될 수 있게 합니다.

• **방과후 돌봄 환경 개선:** 방과 후 보호와 놀 권리 보장을 함께 해결하기 위해 놀이공간이 있는 공립형 지역아동센터와 실내공간과 성인이 상주하는 농어촌형 놀이터를 만들었습니다. 지속적이고 안정적으로 운영될 수 있도록 지자체와 협약하여 지자체 소유 부지에 공간을 신축 또는 개보수/리모델링하고, 지역사회가 다 함께 돌보면서 자유롭게 놀 수 있는 공간으로 후속 관리 운영하고 있습니다.

*세이브더칠드런 '놀이터를 지켜라' 캠페인(사업 소개 및 영상) <https://www.sc.or.kr/play/Intro.do>

*2019년 세이브더칠드런 놀권리성장포럼 보고서 <https://www.sc.or.kr/news/reportView.do?NO=70387>

*2020년 세이브더칠드런 놀이터를 지켜라 카카오 갤러리 전시 <https://gallery.v.daum.net/p/premium/playground>

II. 우리동네 놀이환경진단 프로젝트

1. 사업 소개



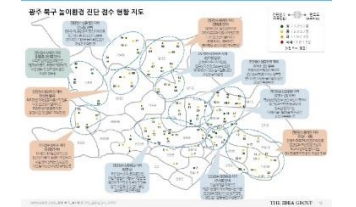



“우리 지역 놀이터는 아동이 놀기에 깨끗하고 안전하며, 재미있는 공간 일까요?”

세이브더칠드런은 아동에게 더 좋은 놀이 환경을 만들어주기 위해 지자체와 함께 ‘놀이환경진단 프로젝트’를 운영하고 있습니다. 놀이환경진단 프로젝트는 지역 거주 아동과 성인이 함께 지역 내 어린이공원 환경을 진단하고 진단 결과를 근거로 한 개선 계획을 세우는 사업입니다.

2. 2022년 사업 개요

- 1) 사업 기간: 2022년 하반기 약 6개월 소요
- 2) 사업 대상: 시 또는 광역시 자치구 내 공공어린이공원(1개 지역)
- 3) 놀이환경진단 대상: 지역 내 공공어린이공원 전수(근린·소공원 등 기타 공원 내 놀이터 포함 가능)
- 4) 사업 참여자: 시 또는 광역시 자치구 거주 성인·아동(초등 4~6학년)
- 5) 사업 과정:

		
<p>①대상 지역 선정 및 업무 협약▶</p>	<p>②실무자 회의▶</p>	<p>③조사단 모집 및 놀이터 배치▶</p>

		
④조사단 사전 교육(OT) ▶	⑤놀이환경진단▶	⑥진단 결과 분석▶
		
⑦조사단 간담회▶	⑧개선 계획 수립 워크숍▶	⑨개선 계획 반영 모니터링 (*전주시 놀이터 시계 설치)

6) 사업 내용: 지역 거주 아동과 성인이 참여하여 조사한 놀이환경진단 결과를 근거로 하여 지역 여건에 맞는 놀이환경 개선 계획을 수립함.

① 놀이환경진단: 아동, 성인, 전문조사원이 지역 내 공공어린이공원을 방문하고 관찰하여 놀이환경진단 문항에 응답함. 놀이환경진단 문항은 성인용(총 77 문항), 아동용(총 51 문항)으로 구성됨.

• 놀이환경진단 4 가지 영역

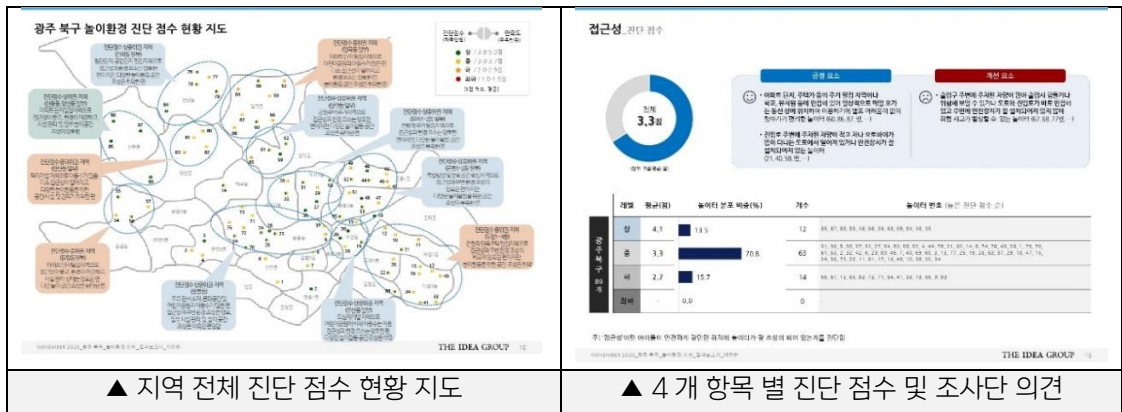
가. 접근성: 어린이공원의 위치, 안전하게 오갈 수 있는지 확인하는 항목
나. 환경 현황: 어린이공원의 내부 환경이 깨끗하고 안전한지 확인하는 항목
다. 놀이·운동기구 현황: 어린이공원 내 시설물이 깨끗하고 안전하게 관리되고 있는지 확인하는 항목
라. 놀이성: 어린이공원에서 아동이 자발적으로 다양하고 자유롭게 놀 수 있는지 확인하는 항목

• 놀이환경진단 실시

구분	지역 참여 조사	전문 조사
내용	아동, 성인이 어린이공원의 전반적 환경 평가	전문 조사원이 어린이공원의 시설 중심 평가
방법	스마트폰을 활용한 웹 서베이(설문 URL)를 통해 진단 점수 입력 및 사진 업로드 *스마트폰 미소지 아동은 지류 설문조사 진행	
횟수	아동: 놀이터 1개소 당 1회 진단 성인: 놀이터 1개소 당 5회 진단 (평일 오전, 오후, 저녁/주말 오전, 오후)	놀이터 1개소 당 2회 진단

② **분석 결과 도출:** 아동, 성인, 전문조사원의 응답 결과를 분석하여 놀이환경진단 결과보고서가 도출됨. 이 결과보고서를 근거로 하여 세이브더칠드런과 지역 담당자가 함께 놀이환경 개선 방향을 설정함.

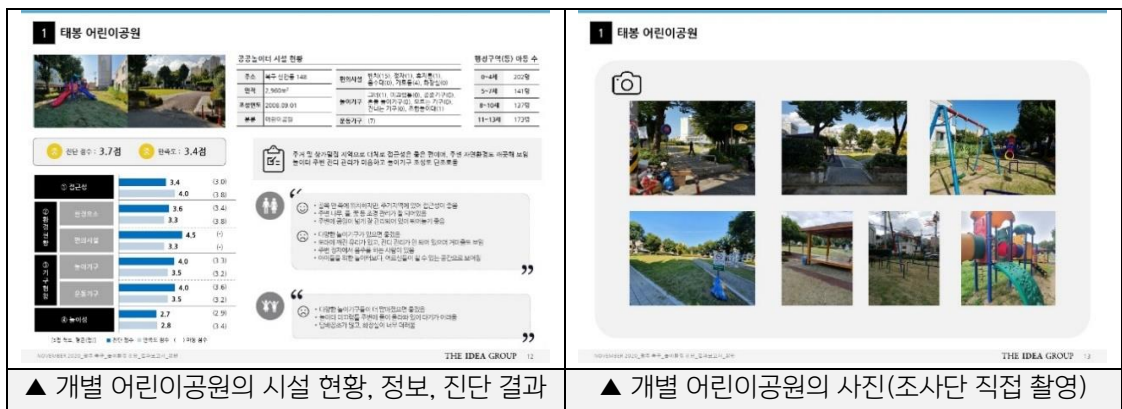
- **놀이환경진단 결과보고서(메인판):** 지역 전체 현황 및 4 가지 항목 별 진단 결과, 지도 수록



▲ 지역 전체 진단 점수 현황 지도

▲ 4 개 항목 별 진단 점수 및 조사단 의견

- **공공어린이공원 백서:** 지역 내 어린이공원 전수에 대한 개별 정보 및 진단 결과, 사진 수록



▲ 개별 어린이공원의 시설 현황, 정보, 진단 결과

▲ 개별 어린이공원의 사진(조사단 직접 촬영)

③ **지역 별 개선 계획 수립 방향**

- 진단 점수가 낮은 항목에 대한 전수 재조사 및 유지, 관리 사항 수립
- 아동 및 주민 참여를 통한 놀이터 환경 리모델링
- 놀이터 사이니지(표지판) 디자인 제작
- 놀이활동가 양성 및 놀이프로그램 제공
- 놀이터 지도 및 홍보 자료 제작

III. 전문조사업체 선정 계획

1. 용역 계약 개요

- 1) **내용:** 세이브더칠드런과 함께 참여 지자체 내 공공어린이공원 놀이환경 현황에 대한 아동, 성인, 전문 조사원의 놀이환경진단 진행, 조사단의 응답 결과 데이터를 분석하여 지역 놀이환경진단 결과보고서 도출
- 2) **선정 업체 수:** 1 개 전문조사업체 (1 개 지역 조사 전수 수행)
- 3) **계약 기간:** 최종 선정 이후(2022.10 월 초 예정) ~ 2023.01.31
- 4) **계약 방법:** 계약금액 기준에 따라 상이
 - 2 천만원 이하일 경우, 2 인 이상 견적 수의계약 진행
 - 5 천만원 이하일 경우, 지명 입찰 진행
- 5) **사업 지역:** 전국 시 또는 광역시 자치구
- 6) **사업 대상:** 지역 내 공공어린이공원
- 7) **기관 별 업무 범위**

과정 (하반기 일정)	사업 내용	지자체 및 세이브더칠드런 지원	전문조사업체 진행
조사단 모집 및 사전 준비 9월	지역 내 아동·성인 조사단 모 집 (인원: 공공어린이공원의 1.5 배수)	<ul style="list-style-type: none"> • 조사단 모집 • 조사단-놀이터 배치 • 조사단 모집 홍보 • 전문조사업체 선정 	-
조사단 사전 교육(OT) (온/오프라인) 9월 말 또는 10월 초	아동·성인 조사단 대상, 놀이환경진단 사전 교육 (오리엔테이션) 진행	<ul style="list-style-type: none"> • 조사단 공지 • OT 장소 대관 • 놀권리 교육 진행(SCK) 	<ul style="list-style-type: none"> • 전문조사원 모집 및 교육 • 진단(조사)방법 교육자료 제작
놀이환경진단 10월	아동·성인·전문 조사단의 공공어린이공원 전수 조사	<ul style="list-style-type: none"> • 아동·성인 조사단 진단 현황 확인 및 독려 	<ul style="list-style-type: none"> • 놀이환경진단 실시 • 진단 현황 확인 및 독려
진단 결과 분석 11월	놀이환경진단 결과 분석 및 결과보고서 작성	(sck) 결과보고서 1차 작성 후 전문조사업체 전달	<ul style="list-style-type: none"> • 진단 결과 분석 및 결과 보고서 작성(정성 분석, 지자체 전반 현황)
조사단 간담회 (온/오프라인)	조사단 대상 진단 결과 공유 및 추가 의견 수렴	<ul style="list-style-type: none"> • 조사단 공지 • 간담회 장소 대관 	<ul style="list-style-type: none"> • 진단 결과 공유 • 간담회 의견 반영하여

11 월		• 아동·성인 조사단 추가 의견 수렴	보고서 업데이트
개선 계획 수립 워크숍	지자체 담당자 대상 놀이환경 개선 방향 설정 및 후속 사업 논의	• 유관부서 담당자 공지 • 놀이환경진단 결과 및 조사단 간담회 의견을 바탕으로 개선 계획 수립	• 진단 결과 및 간담회 의견 기반 개선방향 설정 • 개선 사항 우선순위 도출
12 월			

8) 용역 제안 사항(용역 범위)

① 놀이환경진단 전문 조사 기획

- 사업 지역 놀이터 사전 답사
- 전문조사원 선정 및 모집
- 전문조사원 대상 진단방법 교육

② 놀이환경진단 실시 및 관리

- 아동 및 성인 조사단 대상 진단방법 교육 자료 제작
- 지역 별 놀이환경진단 실시
(지역 당 약 50 개의 어린이공원 / 약 100 명의 아동 및 성인 조사원 예상)

③ 분석 결과 도출 및 아동·성인 간담회 실시

- 지역 내 진단 데이터 분석 및 결과 도출(결과보고서 2 종)
- 아동 및 성인 조사단 대상, 결과 공유 진행 및 의견 수렴

④ 개선 방향 설정 및 워크숍 실시

- 지역 내 기존 놀이터 유지관리 및 개선 방향 설정
- 지자체 대상 개선 방향 수립 워크숍 참석

⑤ 기대 산출물

- 지역 별 진단 결과보고서 메인판 및 백서(본판) 각 1 건
(정량적 결과 수치는 놀이환경진단 ADMIN 페이지를 통하여 자동 분석 됨)

2. 선정 계획

1) 선정 기준

항목	평가 내용
아동안전보호	1. 세이브더칠드런의 비전, 아동 권리 이해도
재무안전성	2. 재무제표 검토
구조적 안정성	3. 전담 인력 투여 정도

사업 이해도	4. 용역 사업 내용 및 취지 이해도
	5. 아동 놀 권리 및 놀이 환경에 대한 이해도
사업 경험 및 전문성	6. 아동 관련 섹터 전문 조사 및 분석 사업 수행 경험
	7. 공공, 소셜 섹터 전문 조사 및 분석 사업 수행 경험
	8. 아동, 성인 참여 조사 활동 수행 경험 또는 이해도
	9. 아동, 성인 대상 워크숍 수행 경험 또는 이해도
사업 수행 적정성	10. 놀이 환경 진단 조사 문항 개발 경험 (가산점)
	11. 사업 기간 내 1 개 지자체, 약 40 여개 공공어린이공원 전수 조사, 분석 및 산출물 제출 등 용역 제안 요청 사항 수행의 현실성
사업 수행 가능성	12. 요청 사항 수행의 참신성
	13. 전국 시 또는 광역시 내 자치구 출장 업무 가능 여부
	14. 전문 조사원 모집 및 인력 운영 가능 여부

2) 선정 일정

- 2022.10.13(월)~10.17(월) 입찰 공고 및 제안서 제출
- 2022.10.17(월) 서류 심사 (기본 평가, 재무 평가 등)
- 2022.10.18(화) 기술 평가 및 인터뷰 (필요 시 진행)
- 2022.10.19(수) 결과 통보 (필요 시 사전 미팅 진행)
- 10 월 넷째 주 최종 선정 및 용역 계약

IV. 제안 요청사항

1. 제출 서류: PDF 파일 형식

- 업체 소개서 및 포트폴리오 1부
- 사업추진 일정(안), 예산(안), 인력 계획 등을 포함한 제안서 각 1부
- 사업자등록증 사본 1부
- 표준제무제표증명서(2019~2021 년도, 최근 2 개년) 1부

2. 제출 방법

- 제출 기한: 2022 년 9 월 30 일 (금)까지 담당자 메일 발송
- 제출 방법 및 문의처: 3. 담당자 정보 참조

3. 담당자 정보

부서	담당자	전화번호	E-Mail
세이브더칠드런 남부지역본부	이현영	051-758-7732	hyunyoung.lee@sc.or.kr

/끝/

